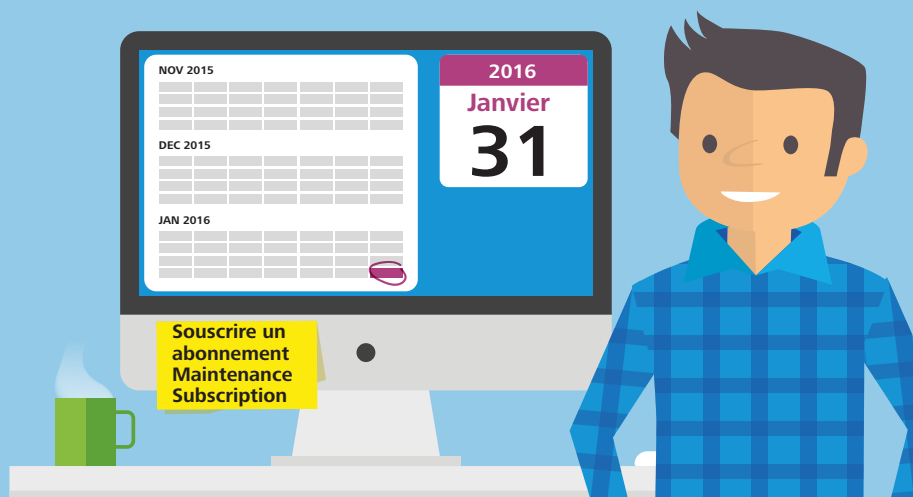


Anticipez vos besoins

N'attendez plus : achetez des licences perpétuelles tant qu'elles sont encore disponibles.



Transition vers un modèle par abonnement

Qu'est-ce qui change ?

Les licences perpétuelles des produits Autodesk seront bientôt retirées de la vente dans tous les pays du globe.

Les licences perpétuelles d'un grand nombre de produits autonomes seront disponibles uniquement jusqu'au 31 janvier 2016.

Les licences perpétuelles des suites Design Suite et Creation Suite, ainsi que celles de plusieurs autres produits autonomes, seront disponibles uniquement jusqu'au 31 juillet 2016 (voir listes pages suivantes).

Nos offres d'abonnement continueront d'évoluer pour vous permettre d'accéder à plusieurs produits et de partager des licences comme vous le faites actuellement.

Qu'est-ce qui ne change pas ?

Les abonnements Desktop Subscription sont disponibles sous forme de forfait mensuel, trimestriel, annuel et pluriannuel, tandis que les abonnements Maintenance Subscription sont disponibles sous forme de forfait annuel et pluriannuel.

Les clients qui possèdent déjà une licence perpétuelle ou qui en achètent une avant le 31 janvier 2016 peuvent continuer à utiliser ces licences.

Les clients disposant d'un abonnement Maintenance Subscription continuent de profiter des avantages correspondants pendant toute la durée d'activité de l'abonnement.

Pour plus de détails, consultez la page relative aux modifications apportées aux licences perpétuelles à l'adresse www.autodesk.co.uk/products/perpetual-licenses.

Pourquoi ce changement ?

Le modèle d'abonnement simplifie les choses pour nos clients, réduit les coûts initiaux et permet d'adapter l'accès aux produits et services cloud Autodesk pendant la durée de vos besoins : forfait mensuel, trimestriel, annuel et pluriannuel.

Contrairement aux équipements informatiques, votre abonnement vous suit partout, ce qui facilite l'accès aux outils et la mise à jour des produits.

Un large choix de forfaits et une grande flexibilité en matière d'options de produits et de licences protègent la valeur de votre investissement et garantissent une évolution continue au moment où nous arrêtons la commercialisation des licences perpétuelles.

Comment Autodesk facilite cette transition ?

- Annonce anticipée du changement de modèle afin que nos clients bénéficient d'une année complète pour évaluer les options à leur disposition et se préparer à la transition.
- Possibilité pour les clients disposant d'un abonnement Maintenance Subscription de continuer à renouveler leur contrat et à bénéficier des avantages associés.
- Transfert de toutes les tâches de gestion des produits, abonnements et services sur le compte Autodesk.
- Possibilité de figer le prix de l'abonnement via des offres d'abonnement pluriannuelles.



Les licences perpétuelles de la plupart des produits logiciels autonomes seront disponibles à la vente jusqu'au **31 janvier 2016**.



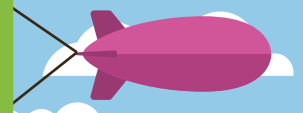
Les licences perpétuelles de la plupart des suites Design Suite et Creation Suite seront disponibles à la vente jusqu'au **31 juillet 2016**.

Le 31 janvier 2016 est la date butoir pour acheter une licence perpétuelle pour les produits suivants :



Produits autonomes	
Autodesk® 3ds Max®	Autodesk® Fabrication CADmep™
Autodesk® 3ds Max® avec Softimage®	Autodesk® Fabrication CAMduct™
Autodesk® AutoCAD®	Autodesk® Fabrication ESTmep™
Autodesk® AutoCAD® for Mac®	HSMWorks Premium
Autodesk® AutoCAD® Architecture	HSMWorks Professional
Autodesk® AutoCAD® Inventor LT™ Suite *	Autodesk® Inventor HSM™
Autodesk® AutoCAD LT® *	Autodesk® Inventor HSM™ Pro
Autodesk® AutoCAD LT® for Mac® *	Autodesk® Inventor®
Autodesk® AutoCAD LT® Civil Suite	Autodesk® Inventor LT™ *
Autodesk® AutoCAD® Electrical	Autodesk® Inventor® Professional
Autodesk® AutoCAD® Map 3D	Autodesk® Maya®
Autodesk® AutoCAD® Mechanical	Autodesk® Maya® avec Softimage®
Autodesk® AutoCAD® MEP	Autodesk® Maya LT™
Autodesk® AutoCAD® P&ID	Autodesk® Motion Builder®
Autodesk® AutoCAD® Plant 3D	Autodesk® Mudbox®
Autodesk® AutoCAD® Raster Design	Autodesk® Navisworks® Simulate
Autodesk® AutoCAD® Revit LT™ Suite *	Autodesk® Navisworks® Manage
Autodesk® AutoCAD® Utility Design	Autodesk® Point Layout
Autodesk® AutoCAD® Civil 3D®	Autodesk® Revit® Architecture
Autodesk® CAICE	

Le 31 juillet 2016 est la date butoir pour acheter
une licence perpétuelle pour les produits suivants :



Suites Autodesk Design Suite et Creation Suite :

Autodesk® 3ds Max® Entertainment
Creation Suite Standard

Autodesk® Building Design Suite Premium

Autodesk® Building Design Suite Standard

Autodesk® Building Design Suite Ultimate

Autodesk® Entertainment Creation Suite Ultimate

Autodesk® Factory Design Suite Premium

Autodesk® Factory Design Suite Standard

Autodesk® Factory Design Suite Ultimate

Autodesk® Infrastructure Design Suite Premium

Autodesk® Infrastructure Design Suite Standard

Autodesk® Infrastructure Design Suite Ultimate

Autodesk® Maya Entertainment
Creation Suite Standard

Autodesk® Plant Design Suite Premium

Autodesk® Plant Design Suite Standard

Autodesk® Plant Design Suite Ultimate

Autodesk® Product Design Suite Premium

Autodesk® Product Design Suite Ultimate

Produits autonomes :

Autodesk® Alias® AutoStudio

Autodesk® Alias® Concept

Autodesk® Alias® Design

Autodesk® Alias® SpeedForm

Autodesk® Alias® Surface

Autodesk® Moldflow® Adviser
Standard/Premium/Ultime

Autodesk® Moldflow® Insight
Standard/Premium/Ultime

Autodesk® Moldflow® Synergy

Autodesk® Nastran®

Autodesk® Nastran® in-CAD

Autodesk® Vault Office

Autodesk® Vault Workgroup

Autodesk® Vault Professional

Autodesk® VRED™

Autodesk® VRED™ Design

Autodesk® VRED™ Presenter

Autodesk® VRED™ Professional

Autodesk® VRED™ Render Node

Autodesk® VRED™ Server

Autodesk® CFD

Autodesk® CFD Design Study Environment

Autodesk® CFD Motion

Autodesk® CFD Advanced

Autodesk® Studio Wall

Autodesk, le logo Autodesk, AutoCAD, AutoCAD LT, 3ds Max, Softimage, AutoCAD for Mac, Inventor LT, Revit LT, Civil 3D, CADmep, CAMduct, ESTmep, Inventor HSM, Inventor, Maya, Maya LT, Motion Builder, Mudbox, Navisworks, Revit, Alias, Moldflow, Nastran et VRED sont des marques déposées ou des marques commerciales d'Autodesk, Inc. et/ou de ses filiales et/ou de ses sociétés affiliées aux Etats-Unis et/ou dans d'autres pays. Tous les autres noms de marque, noms de produit ou marques commerciales appartiennent à leurs propriétaires respectifs. Autodesk se réserve le droit de modifier l'offre sur ses produits et ses services, les spécifications de produits ainsi que ses tarifs à tout moment sans préavis et ne saurait être tenue responsable des erreurs typographiques ou graphiques susceptibles d'apparaître dans ce document. © 2015 Autodesk, Inc. Tous droits réservés.

Autodesk, the Autodesk logo, AutoCAD, AutoCAD LT, 3ds Max, Softimage, AutoCAD for Mac, Inventor LT, Revit LT, Civil 3D, CADmep, CAMduct, ESTmep, Inventor HSM, Inventor, Maya, Maya LT, Motion Builder, Mudbox, Navisworks, Revit, Alias, Moldflow, Nastran and VRED are registered trademarks or trademarks of Autodesk, Inc., and/or its subsidiaries and/or affiliates in the USA and/or other countries. All other brand names, product names, or trademarks belong to their respective holders. Autodesk reserves the right to alter product and services offerings, and specifications and pricing at any time without notice, and is not responsible for typographical or graphical errors that may appear in this document. ©2015 Autodesk, Inc. All rights reserved.